

# Krabbelgruppenkonzept



**Was der Sonnenschein für die Blume ist, das sind lachende Kinder für die Welt.**

**Krabbelgruppe Sonnenschein-Nairz,  
Haunspurgstrasse 23, 5020 Salzburg  
Träger: KG und KB Sonnenschein-Nairz gem. Verein**

# Betriebskonzept Krabbelgruppe Sonnenschein-Nairz



## Inhaltsverzeichnis:

### **Organisation:**

---

Träger

Infrastruktur

Gruppen

Personalqualifikation

Zielgruppen

Öffnungszeiten/ Ferien

Verpflegung

### **Räumlichkeiten:**

---

Raumskizzen

Quadratmeterzahlen

Funktionale Flächen

### **Impressum:**

---

# Krabbelgruppe Sonnenschein-Nairz

Die Krabbelgruppe ist auch eine Belegseinrichtung der Sbg. Landesregierung und der SALK.  
Haunspergstraße 23, 5020 Salzburg, kg-sonnenschein@gmx.net; Tel.: 0662/ 27 61 77;  
[www.kindergarten-sonnenschein.at](http://www.kindergarten-sonnenschein.at)

## ORGANISATION:

### Träger:

Verein KG und KB Sonnenschein-Nairz, Haunspergstraße 23, 5020 Salzburg  
kg-sonnenschein@gmx.net; Tel.: 0662/ 27 61 66 bzw.

**Obfrau:** Frau Simone Peer; [kg.simone.peer@gmail.com](mailto:kg.simone.peer@gmail.com)

**gegründet als Familienbetrieb der Familie Nairz 1967/ 1975; 2015 geführt in 2. Generation**

### Infrastruktur und Umfeld:

Die **zentrale Lage** bietet sehr gute Bus/Zugverbindungen (Bus-Bahnhof ca. 5 min entfernt) und angrenzende Bildungseinrichtungen (Schulen, Musikum, The English-Center, Familienreferat...). Die **Nähe zur Salzach bietet die Möglichkeit naturverbundene Spaziergänge** entlang der Stege zu verschiedenen Spielplätzen, Märkten, Mirabellgarten etc. zu unternehmen. Die Krabbelgruppe befindet sich im selben Haus wie unser Kindergarten.

### Gruppen:

**2 Krabbel-Gruppen** mit insgesamt **12 Kindern** im Alter von **~1-3 Jahren** werden zusammen in gemeinsamen Räumlichkeiten betreut. Betreuungsschlüssel 1:4.

### Personalqualifikation

**2 Fachkräften** (vorzugsweise Dipl. ElementarpädagogInnen; bzw. BA Pädagogik-Studiumabschluss plus 50 Std. Fachzusatzschulung) und **1 HelferIn**.

Für Vertretung bei Fortbildungen und Krankenständen ist aufgrund des Vollzeit-Ausmaßes aller 3 Fachkräfte gesorgt. Frau Simone Peer ist als Springerin/ HelferIn im Notfall im Einsatz. Weiters ist Kindergarten-Personal (Der Kindergarten befindet sich im 2. Stock) vorhanden.

### Zielgruppe::

Für Kinder von Bediensteten des **Amtes der Sbg. Landesregierung/** der Bezirkshauptmannschaft/ Landeslehrer, sowie der Landeskrankenanstalten (**SALK**) gibt es eigene Kontingentplätze. Ansonsten werden Kinder privater Personen unter Rücksichtnahme der Reihungskriterien aufgenommen. (Dringlichkeit, Alter der Kinder, Geschwisterkinder).

**Öffnungszeiten:** **MO-FR 7.00 – 16.00**

**Betriebsferien:** **5 Wochen pro Kindergartenjahr!** (Weihnachten, Karwoche, Pfingsten, 2 Wochen im Sommer, sowie an Fenstertagen).

### Verpflegung:

Das Mittagessen, sowie die Nachmittagsjause werden täglich frisch, ausgewogen, und kindgerecht von der Cateringfirma der SALK zubereitet und angeliefert: Die Vormittagsjause nehmen die Kinder von zu Hause mit. Wir vertreten eine gesunde, vorbildwirkende Einstellung zur Ernährung. Zudem arbeiten wir eng mit Ernährungsberatern der SALK und der ÖGK zusammen.

## **RÄUMLICHKEITEN:**

m<sup>2</sup>

### **2 Kindergartengruppen**

Gruppenraum 1	75,6
Garderobe und Spielraum	15,96
Sanitär	7,27
	<b>98,83</b>

Gruppenraum 2	64,68
Garderobe und Spielraum	18,57
Sanitär	7,26
	<b>90,51</b>

### **zusätzlich**

Küche bzw. Lernraum	<b>12,74</b>
Bibliothek Lottis Lesewelt	<b>23,39</b>
Bibliothek Sanitär	<b>6,61</b>
Materialraum Keller	<b>20,3</b>
Forscherraum -neu!	<b>10,26</b>

### **Bewegung innen**

Erlebnisraum	82,86
Bewegungsraum	70,29
	<b>153,15</b>

### **Bewegung außen**

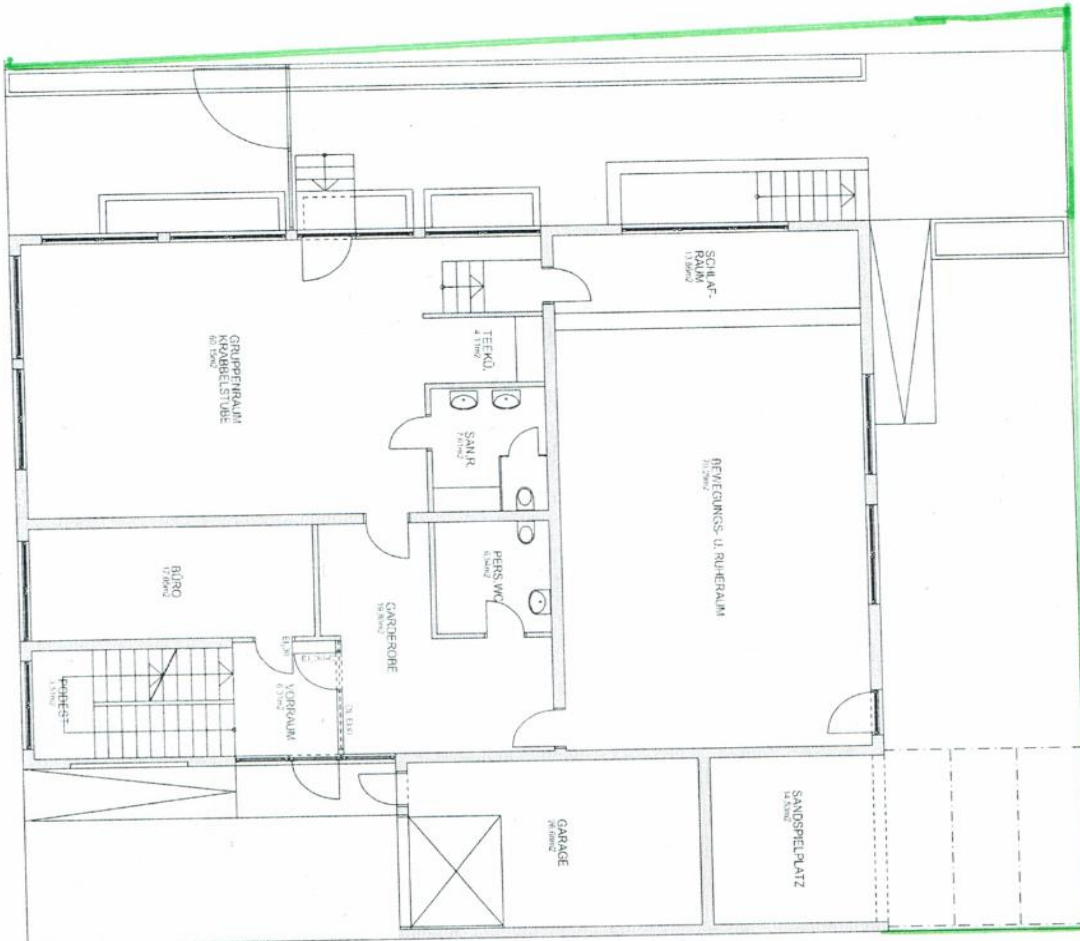
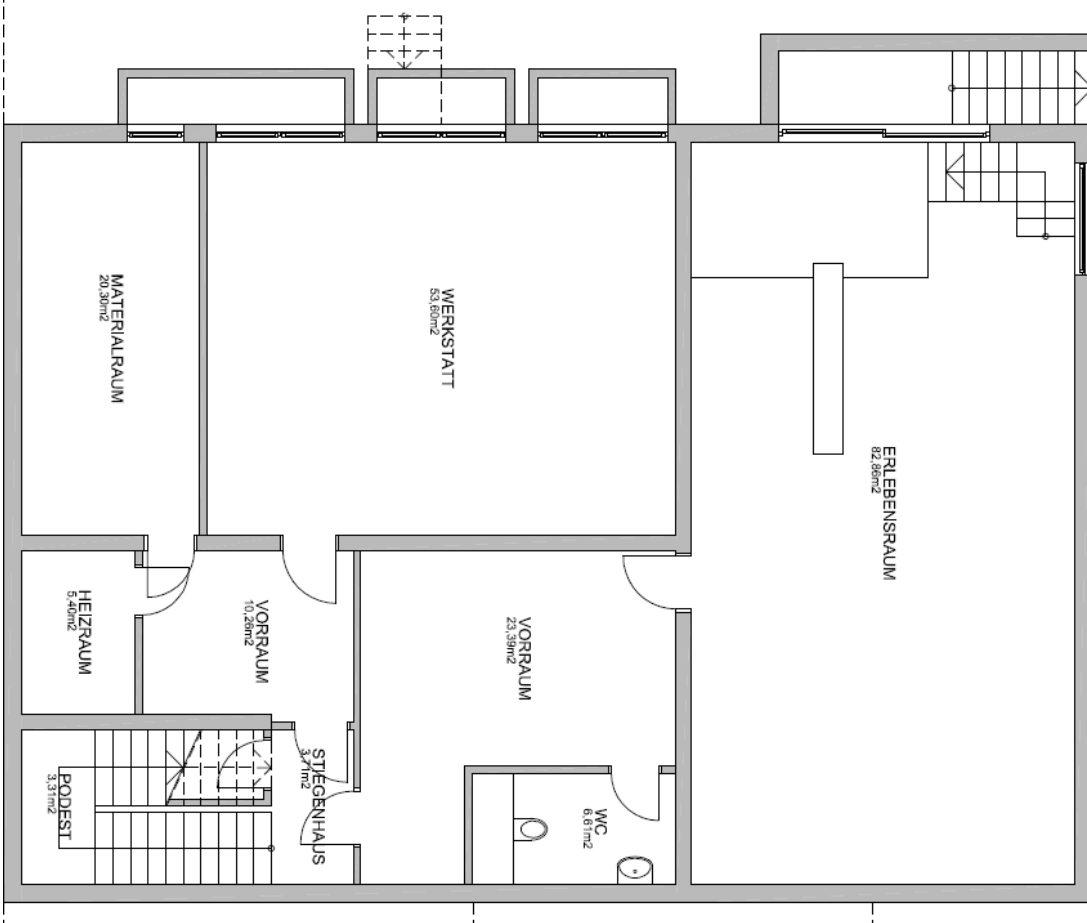
Garten	<b>231,43</b>
Sandkiste	<b>14,53</b>
Balkone	<b>46,56</b>

### **2 Krabbelgruppenräume**

Krabbelgruppenräume	60,15
Schlaf- und Spielraum	13,86
Garderobe und Spielraum	19,8
Sanitärraum	7,81
	<b>101,62</b>

Personal-WC	<b>6,94</b>
-------------	-------------

**UG**



EG

## Funktionale Flächen

Unsere Räume sind aufgrund Ihrer Höhe und der riesigen Fensterfronten sehr hell und freundlich.

**Der Eingangsbereich:** Im Haupteingang finden unsere Eltern gleich das 15 m<sup>2</sup> große Büro der Leiterin. Links und rechts neben der Bürotür befinden sich Anschlagtafeln, die sich an ALLE Eltern richten. Diese Informationen betreffen das ganze Haus. Die Eltern finden hier Infos zu Änderungen, Ferien, Krankheiten und Platz für "Verkaufe/ Suche"-Zettel. In den Garderoben der einzelnen Gruppen finden die Eltern zudem Infos die nur IHRE Gruppe betreffen (Monatsplanung, Speiseplan, Schwerpunkte, Ausflüge, Zettel zur Mithilfe) oder Infos, die sehr dringend sind! Hier wird auch bereits ein optischer Übergang zur Gruppe und ihrem individuellem Schwerpunktthema geschaffen.

So teilen wir die Lebens- u. Entfaltungsräume Ihrer Kinder auf:

**Im Erdgeschoß** befinden sich auf insgesamt 100 m<sup>2</sup> die Räumlichkeiten der Krabbelgruppe die mit dem im selben Haus befindlichen Kindergarten in enger Zusammenarbeit steht (siehe Konzept Kindergarten Sonnenschein-Nairz). Die Garderobe der Krabbelgruppe ist sehr groß und daher haben wir hier die Möglichkeit auf einem Spieleteppich Spielangebote individuell einzusetzen und auszutauschen (Legebereich, Puppenhaus, Gartenhaus, Kork-/ Kastanienwanne) Die Krabbelgruppe besteht aus einem Gruppenraum inkl. Sanitärraum und Wickelbereich (60 m<sup>2</sup>), einer Garderobe (32 m<sup>2</sup>) und einem eigenen 13 m<sup>2</sup>-großen Schlafräum.

### Der Spielbereich:

In unserer Krabbelgruppe sind bereits einige Strukturen der Raumaufteilung erkennbar. Wir bieten auch hier schon spezielle Bedürfnis-Bereiche an, da diese den Kindern einen Orientierungsrahmen und Halt geben. So zum Bsp. die Malecke, eine Puppenecke, Tische für Puzzles und Legearbeiten, eine Bauecke und eine Kuschelecke.

Da die Kinder in diesem Alter ein erhöhtes Bedürfnis an freien Bodenspielflächen und Rückzugsmöglichkeiten haben, sind unsere Spielbereiche mit Teppichen ausgelegt, die viel Raum für das Spielen und Entfalten geben. Unsere Bauecke ist aus diesem Grund besonders groß. Unsere Nischen (Holzwürfel, Holzhöhle; Stiegenaufgang) und Raumteiler ermöglichen es den „Kleinen“, sich zu verstecken und auch mal „unsichtbar“ zu werden. So können sie sich unbeobachtet fühlen und auch zurückziehen. Durch die flexible Zusammenstellung von Kästen und Podesten schaffen wir individuelle Rückzugsmöglichkeiten, die nach den Bedürfnissen der Kinder umgestellt und eingesetzt werden (Bsp. Bällehaus wird zum Kuschnest; Garten-Spielehaus wird in der Garderobe aufgestellt zum Kasperlhaus/ Puppenspielhaus etc.)

Zudem befindet sich in dieser Etage ein 70 m<sup>2</sup> großer Bewegungsraum. Ein Organisationsplan ermöglicht hier, dass die Krabbelkinder ihren täglichen Bewegungsdrang ausleben können. Einmal pro Woche steht dieser Raum den Krabbelkindern den ganzen Vormittag zusätzlich zur Verfügung. Mittags wird dieser Raum mit Matratzen ausgelegt; da hier die Schlafkinder des Kindergartens Einzug nehmen.





Im angrenzenden **232 m<sup>2</sup> großen Garten**, der als große Terrasse ausgebaut wurde, finden unsere Kinder u.a. auch die Möglichkeit im 15 m<sup>2</sup> großen und 1 1/2 m tiefen Sandkastenraum nach Schätzen zu graben. Einen großer Vorteil bietet dieser mit Licht ausgestattete Raum, der einst eine Garage war, auch an regnerischen oder stark sonnigen Tagen, da die Kinder durch seine Überdachung gut geschützt sind. Verschmutzung wird durch einen elektrischen Rollladen nahezu komplett verhindert.



**Im 1.Stock** befinden sich auf insgesamt 190 m<sup>2</sup> unsere 2 Kindergartengruppen und die Küche. Da die Zubereitung des Mittagessens nicht in der Küche stattfindet, können wir diesen 13 m<sup>2</sup> großen Raum zusätzlich mit unseren Kindern nutzen. Wir backen hier Kekse und Kuchen; bereiten Marmeladen, Obstsalate oder unser Büffet für die Feste des Jahreskreises zu.

**Der Keller** birgt wahre Entfaltungswelten. Hier ist unser Bewegungsparadies. Der 83 m<sup>2</sup> große **Erlebnisraum** (unterirdischer Spielplatz), kann durch eine Tür mit dem Garten direkt verbunden werden. Auch dieser Raum steht den Krabbelkindern täglich 2 Std. und 1x/Woche den ganzen Vormittag zusätzlich zur Verfügung.



Mit der nagelneuen **Sanitäranlage** (7 m<sup>2</sup>), die sich in der anliegenden 23 m<sup>2</sup> großen **Kinder-Bibliothek: „Lottis Lesewelt“** befindet, können wir die Bedürfnisse der Kinder perfekt abdecken. Die Bibliothek kann von den Krabbelkindern genutzt werden, wenn auch zum Teil eine gewisse "Zweckentfremdung" entsteht. Wir nutzen diesen Raum gerne für spezielle Angebote im Tagesablauf (z.B. Besuch des Kasperls; Erzählen eines Bilderbuches, Schatzsuche; Kuschelraum schaffen). Als Stauraum steht uns ein eigener **Materialraum** (20 m<sup>2</sup>), der f. die Kinder unzugänglich ist, zur Verfügung.

**Lottis Lesewelt:** Lotti ist unsere Büchereule, die mit ihren Eulenfreunden in der Bücherei „lebt“ und Bücher über alles liebt. Im eigens dafür adaptierten Raum haben wir eine hauseigene Bücherei entstehen lassen, die die Kinder mit Ihren Pädagoginnen besuchen und sich Bücher für ihre Gruppe ausleihen dürfen. Pädagogisch wertvolle (auch) mehrsprachige **neue Bücher** werden

mit Spendengeldern, Bücherspenden etc..oder aus dem Erlös von Bücherflohmärkten gezielt angeschafft.



**Forscherzone:** neu seit 2020. In der Forscherzone können die Kinder ihren Forscherdrang ausleben. Mit eigenen Laborkitteln, Lupen, Pinzetten, Wissens-Büchern, Spielen ausgestattet und zum Tüfteln und Entdecken anregend, schafft der Raum im Laborambiente zusätzliche „MINT-Scienc“ Stimmung!



Impressum:

Träger: KG und KB Sonnenschein-Nairz/ Obfrau Simone Peer

verantwortlich für Text/ Layout (Irrtümer und Druckfehler vorbehalten)

Kerstin Fuchs, Leiterin und das pädagogische Team

-Erste Fassung 2002 im Auftrag des RT Margarete Nairz

-Neu-Ausgabe Mai 2015: im Auftrag des RT KG & KB Sonnenschein-Nairz gem. Verein

-Neu-Ausgabe November 2021: im Auftrag des RT KG & KB Sonnenschein-Nairz gem. Verein