

# Kindergartenkonzept



**Was der Sonnenschein für die Blume ist, das sind lachende Kinder für die Welt.**

**Kindergarten Sonnenschein-Nairz,  
Haunspergstrasse 23, 5020 Salzburg  
Träger: KG und KB Sonnenschein-Nairz gem. Verein**

# Betriebskonzept Kindergarten Sonnenschein-Nairz



## Inhaltsverzeichnis:

### **Organisation:**

---

Träger

Infrastruktur

Gruppen

Personalqualifikation

Zielgruppen

Öffnungszeiten/ Ferien

Verpflegung

### **Räumlichkeiten:**

---

Quadratmeterzahlen

Raumskizzen

Funktionale Flächen

### **Impressum:**

---

# Kindergarten Sonnenschein-Nairz

Der Kindergarten ist auch eine Belegseinrichtung der Sbg. Landesregierung und der SALK.  
Haunspergstraße 23, 5020 Salzburg, kg-sonnenschein@gmx.net; Tel.: 0662/ 27 61 77;  
[www.kindergarten-sonnenschein.at](http://www.kindergarten-sonnenschein.at)

## ORGANISATION:

### Träger:

Verein KG und KB Sonnenschein-Nairz, Haunspergstraße 23, 5020 Salzburg  
kg-sonnenschein@gmx.net; Tel.: 0662/ 27 61 66 bzw.

**Obfrau:** Frau Simone Peer; [kg.simone.peer@gmail.com](mailto:kg.simone.peer@gmail.com)

**gegründet als Familienbetrieb der Familie Nairz 1967/ 1975; 2015 geführt in 2. Generation**

### Infrastruktur und Umfeld:

Die **zentrale Lage** bietet sehr gute Bus/Zugverbindungen (Bus-Bahnhof ca. 5 min entfernt) und angrenzende Bildungseinrichtungen (Schulen, Musikum, The-English-Center, Familienreferat...). Die **Nähe zur Salzach bietet die Möglichkeit naturverbundene Spaziergänge** entlang der Stege zu verschiedenen Spielplätzen, Märkten, Mirabellgarten etc. zu unternehmen. Der Kindergarten befindet sich im selben Haus wie unsere Krabbelgruppe.

### Gruppen:

**2 Kindergartengruppen** mit je maximal 24-25 Kindern im Alter von **3- 6 Jahren** werden von **4** pädagogischen Fachkräften betreut. Die Krabbelgruppenkinder des Hauses haben die Möglichkeit bei Platzverfügbarkeit auch während des Jahres in den KIGA zu wechseln. Die maximale Kinderzahl der Gruppen wird daher meist erst im 2. Semester erreicht. Unser Personalschlüssel beträgt seit über 20 Jahren 1:12!

### Personalqualifikation **4 Dipl. ElementarpädagogInnen**

Für Vertretung bei Fortbildungen und Krankenständen ist aufgrund des Vollzeit-Ausmaßes aller 4 Fachkräfte gesorgt. Unsere Obfrau Frau Simone Peer ist zusätzlich als Springerin/ Helferin im Notfall im Einsatz. Weiters kann das Personal der hausinternen Krabbelgruppe im Notfall aushelfen.

### Zielgruppe::

Für Kinder von Bediensteten des **Amtes der Sbg. Landesregierung/** der Bezirkshauptmannschaft/ Landeslehrer, sowie der Landeskrankenanstalten (**SALK**) gibt es eigene Kontingentplätze. Ansonsten werden Kinder privater Personen unter Rücksichtnahme der Reihungskriterien aufgenommen. (Dringlichkeit, Alter der Kinder, Geschwisterkinder).

**Öffnungszeiten:** **MO-DO 7.00 – 17.00 und Fr 07.00-16.00**

**Betriebsferien:** **5 Wochen pro Kindergartenjahr!** (Weihnachten, Karwoche, Pfingsten, 2 Wochen im Sommer, sowie an Fenstertagen).

**Verpflegung:** Das Mittagessen, sowie die Nachmittagsjause werden täglich frisch, ausgewogen, und kindgerecht von der Cateringfirma der SALK zubereitet und angeliefert: Die Vormittagsjause nehmen die Kinder von zu Hause mit. Wir vertreten eine gesunde, vorbildwirkende Einstellung zur Ernährung. Zudem arbeiten wir eng mit Ernährungsberatern der SALK und der ÖGK zusammen.

## **RÄUMLICHKEITEN:**

m<sup>2</sup>

### **2 Kindergartengruppen**

Gruppenraum 1	75,6
Garderobe und Spielraum	15,96
Sanitär	7,27
	<b>98,83</b>

Gruppenraum 2	64,68
Garderobe und Spielraum	18,57
Sanitär	7,26
	<b>90,51</b>

### **zusätzlich**

Küche bzw. Lernraum	<b>12,74</b>
Bibliothek Lottis Lesewelt	<b>23,39</b>
Bibliothek Sanitär	<b>6,61</b>
Materialraum Keller	<b>20,3</b>
Forscherraum -neu!	<b>10,26</b>

### **Bewegung innen**

Erlebnisraum	82,86
Bewegungsraum	70,29
	<b>153,15</b>

### **Bewegung außen**

Garten	<b>231,43</b>
Sandkiste	<b>14,53</b>
Balkone	<b>46,56</b>

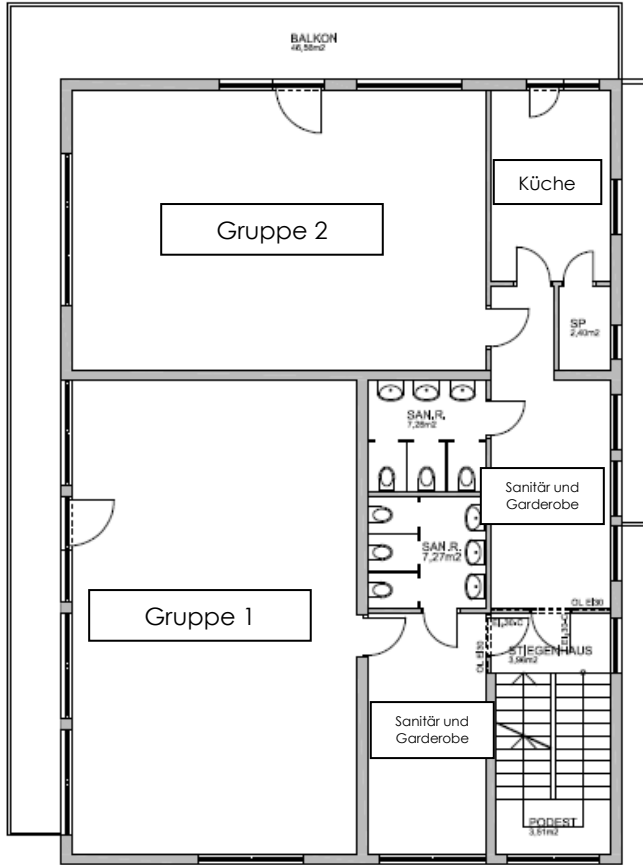
### **2 Krabbelgruppenräume**

Krabbelgruppenräume	60,15
Schlaf- und Spielraum	13,86
Garderobe und Spielraum	19,8
Sanitärraum	7,81
	<b>101,62</b>

Personal-WC	<b>6,94</b>
-------------	-------------

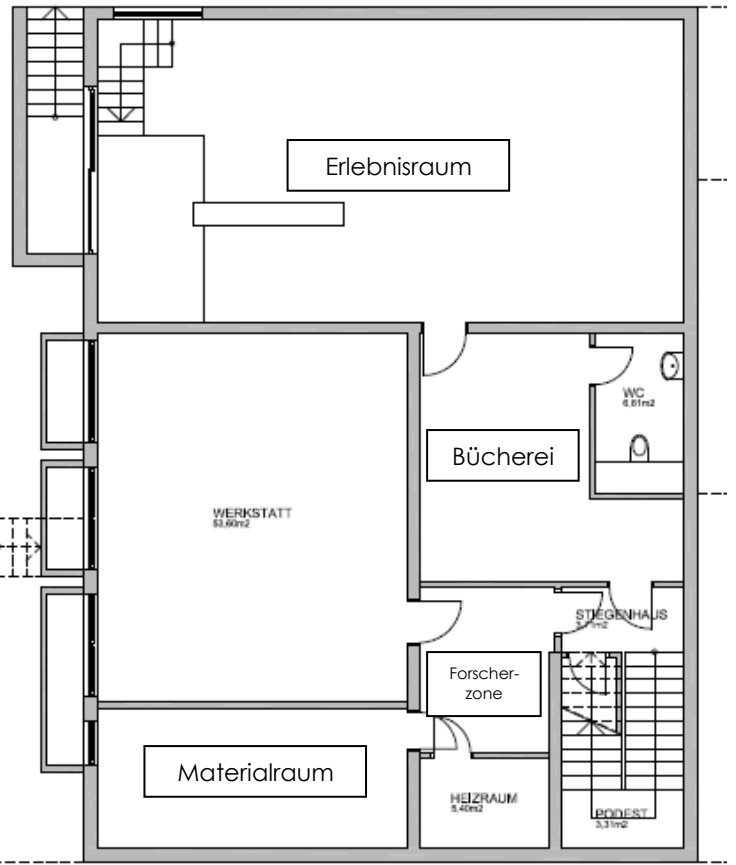
## 1. Stock

Gruppenräume, Balkone, Garderobe, Sanitäranlage, Küche



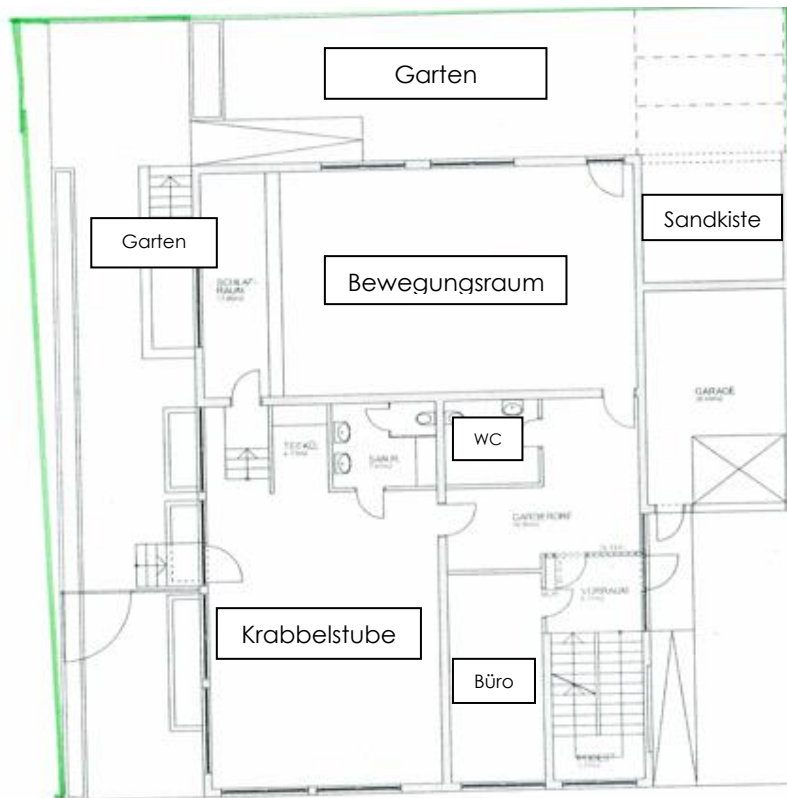
## Untergeschoss

Erlebnisraum, Bücherei + Medien, Sanitärzelle, Forscherzone, Materialraum



## Erdgeschoss

Eingangsbereich, Garten + Sandkiste, Turnsaal, Personal-WC, Büro, Krabbelstube



## Funktionale Flächen

Unsere Räume sind aufgrund Ihrer Höhe und der riesigen Fensterfronten sehr hell und freundlich.

**Der Eingangsbereich:** Im Haupteingang finden unsere Eltern gleich das 15 m<sup>2</sup> große Büro der Leiterin. Links und rechts neben der Bürotür befinden sich Anschlagtafeln, die sich an ALLE Eltern richten. Diese Informationen betreffen das ganze Haus. Die Eltern finden hier Infos zu Änderungen, Ferien, Krankheiten und Platz für "Verkaufe/ Suche"-Zettel.

So teilen wir die Lebens- u. Entfaltungsräume Ihrer Kinder auf:

**Im Erdgeschoß** befinden sich die Räumlichkeiten der Krabbelgruppe, die mit dem Kindergarten in enger Zusammenarbeit steht (siehe Konzept Krabbelgruppe).

Zudem befindet sich in dieser Etage ein 70 m<sup>2</sup> großer Bewegungsraum. Ein Organisationsplan ermöglicht hier, dass die Kindergartenkinder ihren täglichen Bewegungsdrang ausleben können. Zweimal pro Woche steht dieser Raum jeder Kindergartengruppe den ganzen Vormittag zur Verfügung. Mittags wird dieser Raum mit Matratzen ausgelegt und verwandelt sich in den Schlafraum unserer Sandmännchen (Schlafkinder)



Im angrenzenden 232 m<sup>2</sup> großen Garten, der als große Terrasse ausgebaut wurde, finden unsere Kinder u.a. auch die Möglichkeit im 15 m<sup>2</sup> großen und 1 1/2 m tiefen Sandkastenraum nach Schätzen zu graben. Ein großer Vorteil bietet dieser mit Licht ausgestattete Raum, der einst eine Garage war, auch an regnerischen oder stark sonnigen Tagen, da die Kinder durch seine Überdachung gut geschützt sind. Verschmutzung wird durch einen elektrischen Rollladen nahezu komplett verhindert.



Im Stiegenaufgang zum ersten Stock, der wegen seiner Funktion als Fluchtweg dezent dekoriert werden darf, haben wir eine Anschlagtafel für Kurse und unsere Schlauberger/ Schulanfänger. Diese Angebote richten sich ausschließlich an die Kindergartenkinder.



**Im 1.Stock** befinden sich auf **insgesamt 190 m<sup>2</sup> unsere 2 Kindergartengruppen, die dazugehörigen 2 Garderoben, 2 Sanitäranlagen** und **die Küche**. Da die Zubereitung des Mittagessens nicht in der Küche stattfindet, können wir diesen 13 m<sup>2</sup> großen Raum zusätzlich mit unseren Kindern nutzen. Wir backen hier Kekse und Kuchen; bereiten Marmeladen, Obstsalate oder unser Büffet für die Feste des Jahreskreises zu.



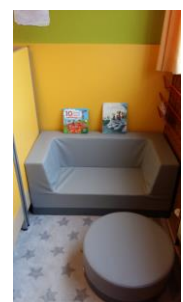
In den **2 Garderoben** der Gruppen finden die Eltern zudem Infos die nur IHRE Gruppe betreffen (Monatsplanung, Speiseplan, Schwerpunkte, Ausflüge, Zettel zur Mithilfe) oder Infos, die sehr dringend sind! Hier wird auch bereits ein optischer Übergang zur Gruppe und ihrem individuellen Schwerpunktthema geschaffen.



Jede **Gruppe** besteht aus einem Gruppenraum (65 bzw. 75 m<sup>2</sup>), einer Garderobe (16 bzw. 19m<sup>2</sup>), einem 7m<sup>2</sup>-Sanitärraum und einer Balkonfläche (46m<sup>2</sup>), die in der warmen Jahreszeit zusätzlichen Raum bieten.

### **Die Gruppenräume und ihre Spielbereiche:**

Die Strukturierung unserer Gruppenräume soll die Möglichkeit zur Einzel-/ Partner- und Kleingruppenbetätigung ermöglichen und zudem die Berücksichtigung der Faktoren der Lebensumwelt, der unterschiedlichen Entwicklungsstufen, der Spezialinteressen und besonderen Begabungen einzelner Kinder unterstützen. Wir bieten spezielle Bedürfnis-Bereiche an, da diese den Kindern einen Orientierungsrahmen und Halt geben. So zum Bsp. die Malecke, eine Puppenecke (Wohn- und Familienbereich), Tische für Puzzles und Legearbeiten, eine Bauecke, eine Kuschecke eine Sammeleck/ Multifunktionalen Bereich etc...:



## Diese Funktionsecken stehen den Kindern zur Verfügung:

- **Die Bauecke:** ist durch einen gemütlichen Teppich fixiert und abgegrenzt, damit längerfristige Bauprojekte ermöglicht werden können. Zudem bietet unsere Bauecke genügend Platz für Bau- und Konstruktionsmaterialien, welche zum unermüdlichen Forschen anregen und die frühe Auseinandersetzung mit der gebauten Umwelt, das konzentrierte Nachbauen fördert. Wir wollen die Einsicht in die Funktionsweise technischer Geräte gewinnen. Durch Explorieren erweitern sich die Materialerfahrungen
- **Der multifunktionale Bereich/ Sammelecke:** soll einen Rückzug ermöglichen, aber auch der Teil- und Gesamtgruppe die Möglichkeit geben sich dort zu treffen. Verschiedene Lege- und Konstruktionsmaterialien werden je nach Schwerpunkt angeboten und verändert.
- **Puppenecke/ Wohn- und Familienbereich:** Dies ist der Platz für Rollenspiele, die das Wohnen und Zusammenleben von Menschen zum Inhalt haben. Spielzeugküchengeräte und -mobiliar, Geschirr, Puppengewand und Puppen, sowie Verkleidungssachen, Kaufmannsladen werden hier angeboten.
- **Legebereich:** Tische f. Einzelbeschäftigung, Platz für Brett- u. Gesellschaftsspiele, didaktische Spiele, Puzzle.
- **Platz für Rückzug/Privatsphäre:** Unsere Nischen und Raumpodeste ermöglichen es sich zu verstecken und auch mal „unsichtbar“ zu werden. Hier wird Musik gehört oder z.B. das Spiel im Edelstein-Regenbogenland möglich. Unsere Kinder können sich so zurückziehen und unbeobachtet fühlen.
- **Die Bilderbuch-Ecke:** bietet Platz zum Betrachten von Bilderbüchern. Das Kind gewinnt eine positive Einstellung zum Buch und damit zum späteren Lesen→Diese ruhige Zone ist gut abgegrenzt und nah am Fenster. Leselampen, ein bequemer Sessel, ein kleiner Tisch und ein Bücherregal komplettieren diesen Bereich.
- **Platz für Schönes und Interessantes:** Experimentieren und phantastische Angebote wie das Regenbogenland, der LED-Tisch, Lupen, Wassertropfenspiel werden angeboten und in unserer Forscherzone ergänzt.
- **Mal-, Bastel- und Werkbereich:** Zeichnen, Malen und Werken sind elementare Beschäftigungen in unserem Kindergarten. Hier finden unsere Kinder unterschiedliche Arbeitsgeräte wie verschiedene Scheren, Stifte, Pinsel und Farben, Kleister, Wasserfarben, Kleber, Papier, Verpackungsmaterial, Naturmaterial und können hier ihrer Kreativität auf dem abwaschbaren Tisch freien Lauf lassen.

**Der Keller** birgt wahre Entfaltungswelten. Hier ist unser Bewegungsparadies. Der 83 m<sup>2</sup> große Erlebnisraum (unterirdischer Indoor-Spielplatz), kann durch eine Tür mit dem Garten direkt verbunden werden. Auch dieser Raum steht zweimal pro Woche jeder Gruppe für 1 1/2 Stunden zur Verfügung. Mit der nagelneuen Sanitäranlage (7 m<sup>2</sup>), die sich in der anliegenden 23 m<sup>2</sup> großen Kinder-Bibliothek: „Lottis Lesewelt“ befindet, können wir die Bedürfnisse der Kinder perfekt abdecken. Wir nutzen diesen Raum gerne für spezielle Angebote im Tagesablauf (z.B. Besuch des Kasperls; Erzählen eines Bilderbuches, Schatzsuche; Kuschel-/ Snoozelenraum schaffen).





Auch die wöchentliche SchulanfängerInnen-Einheit findet hier bzw. Im Erlebnisraum statt. Als Stauraum steht uns ein eigener Materialraum (20 m<sup>2</sup>), der f. die Kinder unzugänglich ist, zur Verfügung.



**Lottis Lesewelt:** Lotti ist unsere Büchereule, die mit ihren Eulenfreunden in der Bücherei „lebt“ und Bücher über alles liebt. Im eigens dafür adaptierten Raum haben wir eine hauseigene Bücherei entstehen lassen, die die Kinder mit Ihren Pädagoginnen besuchen und sich Bücher für ihre Gruppe ausleihen dürfen. Pädagogisch wertvolle (auch) mehrsprachige **neue Bücher** werden mit Spendengeldern, Bücherspenden etc. oder aus dem Erlös von Bücherflohmärkten gezielt angeschafft. Besuche der Eltern bzw. SchülerInnen der Volksschule als Lesewichtel machen diesen Raum unentbehrlich. Direkter Zusammenhang besteht mit unserem Sprachförderprojekt: Plappereulchen → siehe Inklusion/ Kinder mit nicht dt. Muttersprache.



**Die Forscherzone:** neu seit 2020. In der Forscherzone können die Kinder ihren Forscherdrang ausleben. Mit eigenen Laborkitteln, Lupen, Pinzetten, Wissens-Büchern, Spielen ausgestattet und zum Tüfteln und Entdecken anregend, schafft der Raum im Laborambiente zusätzliche „MINT-Scienc“ Stimmung!



**Impressum:**

Träger: KG und KB Sonnenschein-Nairz/ Obfrau Simone Peer

verantwortlich für Text/ Layout (Irrtümer und Druckfehler vorbehalten)

Kerstin Fuchs, Leiterin und das pädagogische Team

-Erste Fassung 2002 im Auftrag des RT Margarete Nairz

-Neu-Ausgabe Mai 2015: im Auftrag des RT KG & KB Sonnenschein-Nairz gem. Verein

-Neu-Ausgabe November 2021: im Auftrag des RT KG & KB Sonnenschein-Nairz gem. Verein